

INDÚSTRIES COMPETITIVES: UNA TRANSICIÓ JUSTA QUE APORTI VALOR SOCIAL

Barcelona, 21 d'octubre 2019

L'ocupació de qualitat com a resposta a la precarietat laboral

**M. Àngels Cabasés
Universitat de Lleida**



Quatre idees

- 1.- La sortida de la crisi, les mesures que s'han pres, s'han dirigit a reduir taxes d'atur, a costa d'alimentar el model d'ocupació precari vigent actualment, i que ha aprofundir la desigualtat i la pobresa.
- 2.- La realitat demostra que continua existint una elevada taxa d'atur juvenil, una creixent taxa de temporalitat i de parcialitat dels contractes laborals, baixos salaris, impossibilitat d'accedir a un habitatge i reducció dels recursos destinats als sistemes de protecció social
- 3.- Molts treballadors són pobres, no només pel sou, sinó per la qualitat del treball, pels contractes precaris de jornades parcials i temporals.
- 4.- En la línia de l'Estratègia Europea 2020 (EE 2020), el concepte **d'ocupació de qualitat** per englobar no només l'oferta de treball, sinó les condicions de treball: tipus de contracte, jornada laboral i condicions salarials.

Afiliació mitjana a Catalunya (Seguretat Social)

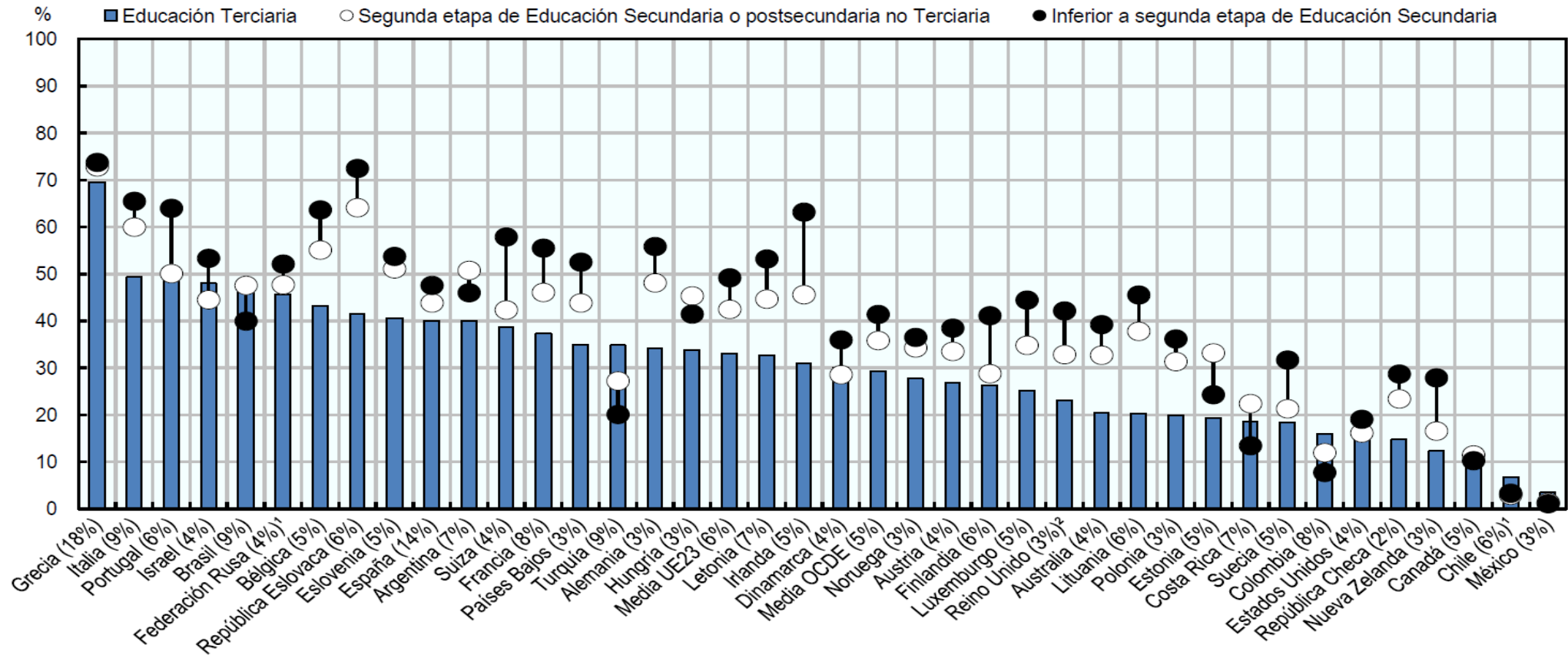
	% TP	% Eventuals	% Eventual TP
Dec 2009	18,90	23,61	8,26
Dec 2010	20,25	24,43	9,42
Dec 2011	20,57	23,26	9,38
Dec 2012	22,27	22,89	10,38
Dec 2013	23,26	23,86	11,08
Dec 2014	23,77	25,35	11,40
Dec 2015	23,56	26,52	11,25
Dec 2016	23,72	27,33	11,45
Dec 2017	23,15	28,00	11,13
Dec 2018	22,77	27,37	10,71
Dec 2019	21,18	27,11	9,49

Indicadors corresponents a l'any 2018 (Eurostat)

2018	Homes	Dones
Percentatge d'ocupats que treballen 49 hores o més per setmana	11,0	4,4
Nombre mitjà d'hores laborals setmanals habituals de persones ocupades		
– Temps Parcial	19,2	19,4
– Temps Complert	41,8	39,7
Percentatge d'ocupats que solen treballar dissabte / o diumenge	30,4	31,1
Percentatge de persones ocupades per durada de l'ocupació amb l'empresari actual per nombre d'anys	15,2	16,1
Percentatge de persones ocupades que treballen per a una agència de treball temporal	4,1	3,6
Percentatge d'ocupats amb un contracte a curt termini de fins a 3 mesos	4,1	4,7

Percentatge d'aturats de llarga durada de la població de 25 a 64 anys d'edat, segons nivell d'educació assolit

Adultos en situación de desempleo durante 12 meses o más como porcentaje de desempleados de 25 a 64 años



Nota: El porcentaje entre paréntesis representa la tasa de desempleo total entre la población de 25 a 64 años.

1. El año de referencia difiere respecto a 2018. Consulte la tabla de referencia para más detalles.

2. Los datos sobre nivel alcanzado de segunda etapa de Educación Secundaria incluyen la finalización de un volumen y un estándar suficiente de programas que se clasificaría de forma individual como finalización de programas intermedios de segunda etapa de Educación Secundaria (el 13 % de los adultos de 25 a 64 años de edad se encuentra en este grupo).

Los países están clasificados en orden descendiente del porcentaje de población de 25 a 64 años con estudios terciarios en situación de desempleo durante 12 meses o más.

PREOCUPANTS SÓN LES XIFRES DE:

- Percentatge de persones joves amb baix nivell educatiu (20-29 anys) (Menys de primera etapa d'educació secundària): 29,9% H - 23,7% D (116.240 H – 91.172 D)
- Taxa d'abandonament de l'educació i formació (18-24 anys): 21,5% H i 12,5% D.

Homes

Edat (anys)	Ocupats	Aturats	Inactius	Taxa atur	Ocupats subempleats	Inactius desanimats Actius potencials	Taxa atur alternativa
[16 a 24]	32,3	13,6	54,1	29,6	9,9	1,8	41,2
[25 a 29]	39,8	12,4	47,9	23,7	6,3	1,0	31,0
[30 a 34]	85,0	8,8	6,2	9,3	6,1	6,1	21,5
[35 a 44]	87,9	7,0	5,1	7,4	4,4	10,9	22,7
[45 a 54]	83,8	8,8	7,4	9,5	4,6	5,0	19,1
[55 a 65]	63,7	7,5	28,8	10,5	2,6	6,7	19,8

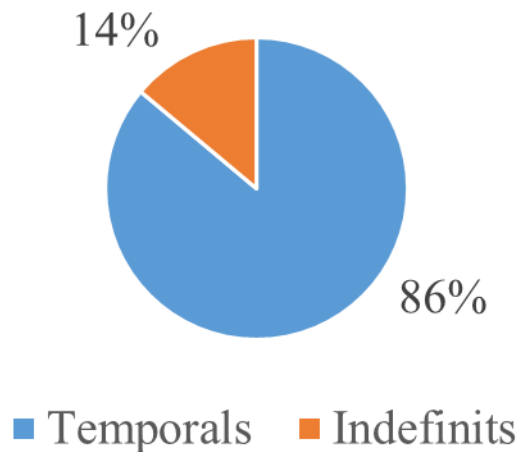
Dones

Edat (anys)	Ocupats	Aturats	Inactius	Taxa atur	Ocupats subempleats	Inactius desanimats Actius potencials	Taxa atur alternativa
[16 a 24]	31,3	10,7	58,0	25,4	15,6	1,3	42,3
[25 a 29]	38,2	13,1	48,7	25,6	6,6	1,4	33,6
[30 a 34]	76,5	10,6	13,0	12,1	10,3	8,4	30,8
[35 a 44]	77,4	8,9	13,7	10,3	7,7	3,9	22,0
[45 a 54]	75,9	7,9	16,2	9,4	8,5	5,4	23,3
[55 a 65]	49,3	6,6	44,1	11,8	5,3	6,7	23,8

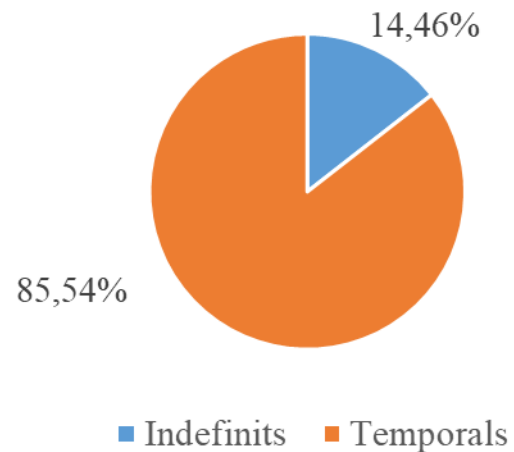
Les persones joves en situació NOEF menors de 30 anys

	Homes			Dones		
	2013	2018	Variació	2013	2018	Variació
NOEF inactius	29.479	33.187	3.708	46.738	53.696	6.958
NOEF desocupats	107.571	50.790	-56.781	78.574	39.108	-39.466
Total NOEF	137.050	83.977	-53.073	127.325	94.822	-32.503
Ocupats	219.482	264.307	44.825	216.593	248.094	31.501
Desocupats en formació	36.792	21.020	-16.188	37.208	22.427	-14.781
Inactius en formació	141.263	174.278	33.015	149.175	164.557	15.382
Total població	534.587	543.582	8.995	528.288	527.882	-406
Taxa d'atur (%)	39,7	21,4		34,8	19,9	
Taxa NOEF	25,6	15,4		23,7	17,6	

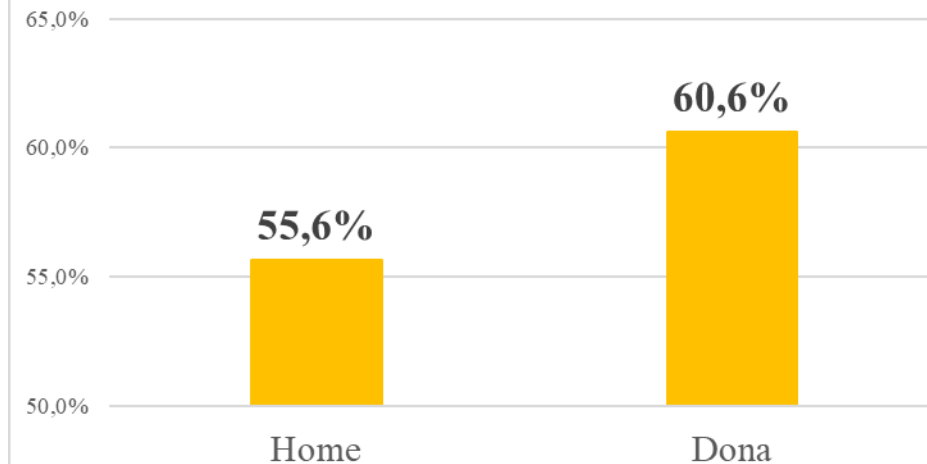
Total contractes 2018



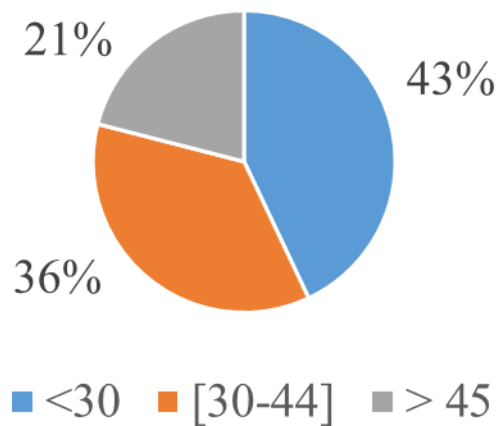
Homes



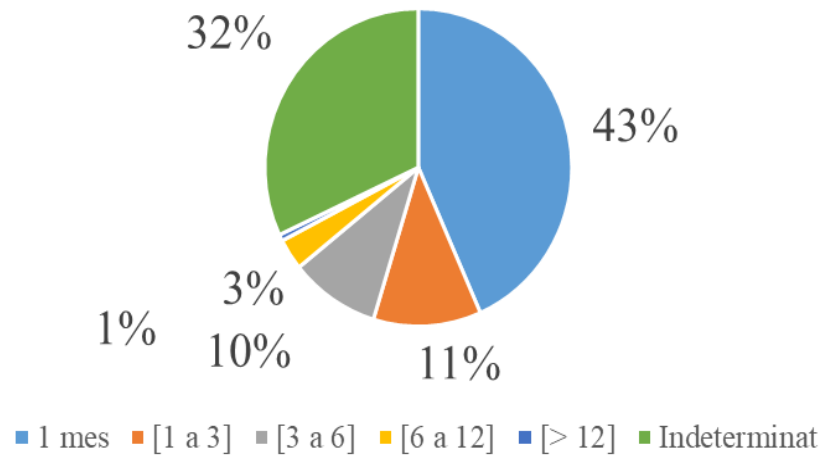
Menys de 12 mesos (% sobre el total)



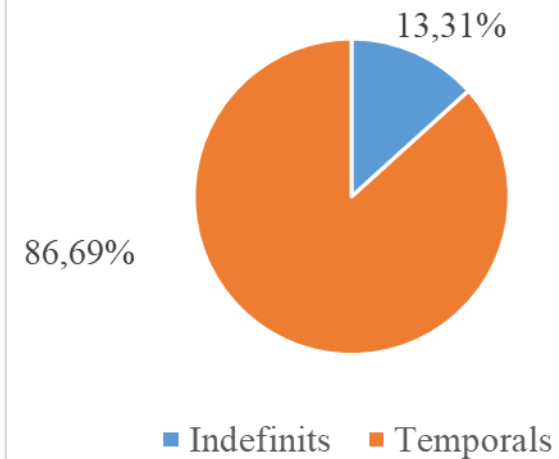
Contractes temporals per edat



Contractes temporals per durada



Dones



Edat	2017			
	% homes	% massa salarial	% dones	% massa salarial
[16-25]	6,2	3,8	5,8	1,8
[26-35]	10,9	9,5	10,1	7,6
[36-45]	15,5	18,7	13,8	13,4
[46-55]	12,6	17,9	11,2	11,7
[56-65]	6,9	10,1	5,9	6,1

Edat	Salari mig homes	Salari mig dones
[16-25]	7.922	6.810
[26-35]	18.910	16.306
[36-45]	26.165	21.102
[46-55]	30.862	22.683
[56-65]	31.787	22.243
Menors 36 anys	14.928	12.842

- **33,0%** dels assalariats tenen menys de 36 anys.
- **21,2%** és la proporció de massa salarial que aporten.
- S'observa el sostre de vidre de les dones a partir dels **45** anys.
- La diferencia entre el sou mig dels menors de 36 anys i el sou mig (21.698) és de **6.124** euros.

Treballadors pobres, 2017

Límit decil de salari mensual brut	TC	TP	Total
< 717,2	8,3	226,1	234,4
[717,2 – 1.001,8]	118,9	119,0	237,9
[1.001,8 – 1.230,9]	202,6	41,3	243,9
[1.230,9 – 1.409,9]	234,2	27,6	261,8
[1.409,9 – 1.590,3]	232,0	13,8	245,8
[1.590,3 – 1.817,9]	280,0	9,3	289,3
[1.817,9 – 2.136,3]	317,1	4,8	321,9
[2.136,3 – 2.616,3]	271,1	5,4	276,5
[2.616,3 – 3.367,6]	306,8	2,7	309,5
> 3.367,6	320,6	--	320,6

234.400 assalariats van guanyar un salari mig mensual inferior a 717,2 euros, dels quals el 96,5% amb una jornada a temps parcial, i **237.900** assalariats un salari mig mensual situat entre 717,2 euros i 1.001,8 euros, dels quals un 50% a temps complet.

El salari mig mensual brut català és de 1.992,88 euros. Al 60% (1.196 euros), considerat el llindar per poder desenvolupat una vida decent com fixa la Carta Social Europea, no hi arribaven entre 472.300 i 716.200 assalariats.

Treballadors pobres, Espanya, 2017

Límit decil de salari mensual brut	[16-24]		[25-34]		[35-44]		[> 45]	
	TC	TP	TC	TP	TC	TP	TC	TP
< 717,2	17,7	230,3	40	338,9	21,7	368,3	35,1	515,4
[717,2 - 1.001,8]	116,1	95,4	278,4	171,9	235,7	178,4	290	202,8
[1.001,8 - 1.230,9]	101,4	22,6	360,1	60	384,4	78,3	490,6	71
[1.230,9 - 1.409,9]	87,5	11,5	388,4	29,7	442,7	51,6	520,9	35,8
[1.409,9 - 1.590,3]	70,1	2	408,5	8,9	466,9	29,7	561	21,3
[1.590,3 - 1.817,9]	47,6	2,2	338,2	8,6	514,3	11,9	636,1	9,1
[1.817,9 - 2.136,3]	33,1	0,5	307,2	6,1	541,7	13	660	6,9
[2.136,3 - 2.616,3]	25,1	--	311,5	5,2	546	7,2	669,1	4,2
[2.616,3 - 3.367,6]	13	--	187,1	2,4	561	7,8	789,1	7,8
> 3.367,6	6,7	--	114,5	--	478,6	--	968,6	--
% TP		41,3		18,8		15,1		13,5
% < 1.230	66,1		37,1		25,6		24,7	

Persones joves, tots els nivells d'educació: mesos mitjana d'afiliació i bases de cotització mensual mitjana.



Persones joves, tots els nivells d'educació: mesos mitjana d'afiliació i bases de cotització mensual mitjana.



Taxa de risc de pobresa o exclusió social (AROPE) (Estratègia Europa 2020)

	2013		2017		2018	
	%	Valor	%	Valor	%	Valor
Ocupats	14,1	412.000	15,3	498.700	17	573.800
Aturats	52	455.300	59,3	310.600	48,3	233.400
Jubilats	13,1	143.500	12,3	143.000	16,2	194.300
Altres Inactius	35,9	447.100	36,6	427.900	40,4	447.800
Total	23,80%		22,60%		23,50%	