



MINISTERIO DE INDUSTRIA, TURISMO Y COMERCIO
Dirección Territorial de Comercio de Barcelona

SOSTENIBILITAT I BALANÇA COMERCIAL A CATALUNYA

CICLE SOBRE SOSTENIBILITAT EN UN
MARC GLOBAL. FORUM AMBIENTAL.

Juli García Fernández
Auditori de Caixa Catalunya
Barcelona, 2 de novembre de 2011



ÍNDIX:

1. Tres equilibris fonamentals per a la sostenibilitat.
2. Balança comercial i perfil de la empresa exportadora catalana.

Fonts de dades: publicacions de l'ICEX



Els equilibris fonamentals

Per a la sostenibilitat són necessaris tres equilibris fonamentals:

- **Equilibri Extern:** balança de pagaments
- **Equilibri Intern:** fiscal (pressupostari) i de creixement mínim per garantir la sostenibilitat
- **Equilibri Ambiental i Energètic:** la substitució “verda” d’importacions, un problema financer.



L'€, moneda d'ajust comercial?

- L'equilibri extern depèn de la balança bàsica i, finalment, de la balança comercial:
 - Alemanya: 90 miliards € superàvit
 - Espanya: 55 miliards € dèficit previsible al 2011.
- L'euro és una divisa relativament “tova” per a Alemanya i forta per a Espanya i altres països mediterranis



Endeutament net dels residents espanyols

- Es el que es coneix com “posición de inversión internacional neta”, segons el Boletín Estadístico del Banco de España):
- **1 billió €** (2ón trimestre de 2011)
- Evolució de 2001 a 2009 (de 230 mm € a 982 mm €)
- Contenció en els dos darrers anys (de 2009 a 2011)



La qüestió és:

¿Estan alguns països de la Unió Europea en condicions de **“desequilibri fonamental de balança de pagaments”** prevista a la creació del FMI per a justificar l’adopció de mesures excepcionals destinades a corregir el dèficit comercial?



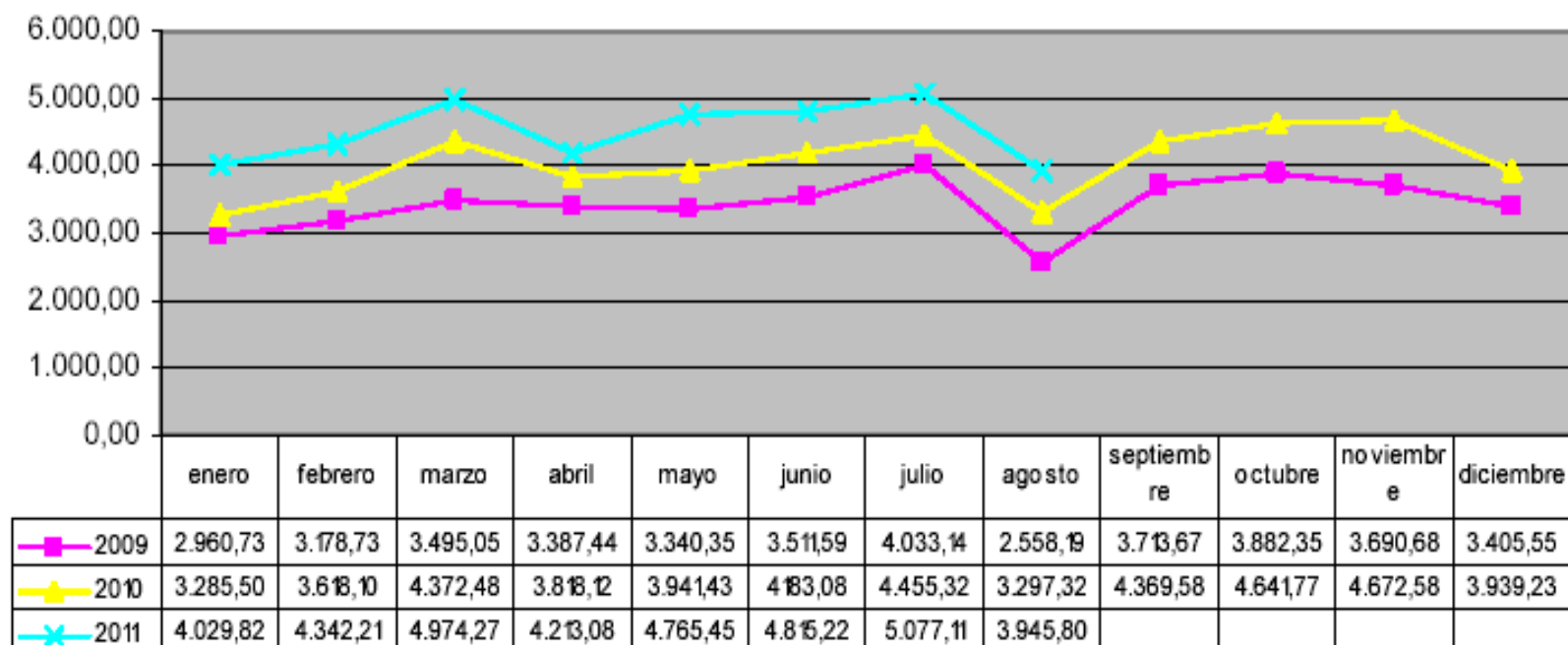
MINISTERIO DE INDUSTRIA, TURISMO Y COMERCIO
Dirección Territorial de Comercio de Barcelona

Evolució de la balança comercial i del
“*perfil exportador de l’empresa
catalana*” a conseqüència de la crisi
2007-2011.



Evolució de les exportacions catalanes recents

**Evolució por meses de las exportaciones catalanas en los años 2009- 2010
y enero-agosto 2011.**
(Datos en millones de euros)





Comerç de Catalunya per sectors econòmics

COMERCIO EXTERIOR DE CATALUÑA POR SECTORES. ENERO-AGOSTO 2011. DATOS PROVISIONALES EN MILLONES DE EUROS.										
	EXPORTACIONES					IMPORTACIONES				
	Millones €	% 11/10 TVA (Tasa variación interanual)	Rep. al crecimie nto	% S/Total	% Cat/Esp. (de cada sector)	Millones €	% 11/10 TVA (Tasa variación interanual)	Rep. al crecimien to	% S/Total	% Cat/Esp. (de cada sector)
Total sectores económicos	36.162,97	16,76%	16,76%	100,00%	25,75%	47.594,71	9,38%	9,38%	100,00%	27,82%
ALIMENTOS	4.306,96	14,17%	1,73%	11,91%	21,76%	5.490,40	15,14%	1,66%	11,54%	31,21%
PRODUCTOS ENERGETICOS	1.359,95	59,26%	1,63%	3,76%	15,02%	6.765,10	10,10%	1,43%	14,21%	18,63%
MATERIAS PRIMAS	582,12	15,53%	0,25%	1,61%	15,34%	927,58	28,64%	0,47%	1,95%	12,46%
SEMIMANUFACTURAS NO QUÍMICAS	2.935,85	16,99%	1,38%	8,12%	16,68%	3.117,06	15,93%	0,98%	6,55%	23,31%
PRODUCTOS QUÍMICOS	9.457,62	14,94%	3,97%	26,15%	48,02%	9.978,20	9,26%	1,94%	20,96%	39,52%
BIENES DE EQUIPO	6.490,99	18,00%	3,20%	17,95%	23,22%	8.577,42	4,37%	0,83%	18,02%	28,05%
SECTOR AUTOMOVIL	5.097,94	22,40%	3,01%	14,10%	22,77%	4.709,63	23,08%	2,03%	9,90%	26,84%
BIENES DE CONSUMO DURADERO	678,68	-27,30%	-0,82%	1,88%	30,28%	1.550,84	-26,74%	-1,30%	3,26%	36,75%
MANUFACTURAS DE CONSUMO	4.165,56	13,35%	1,58%	11,52%	36,31%	6.149,82	8,34%	1,09%	12,92%	35,07%
OTRAS MERCANCIAS	1.087,30	31,15%	0,83%	3,01%	16,88%	328,65	48,99%	0,25%	0,69%	27,03%

Fuente: Base de Datos de la Secretaría de Estado de Comercio. - Elaboración CID Barcelona. (Datos provisionales en Millones de Euros)



- Una part substancial del dèficit comercial és conseqüència de la importació lligada a la fortalesa de l'€.
- ...però l'exportació catalana també és molt depenent d'importacions competitives!



Característiques de l'exportació catalana

Exportació diversificada però amb forta presència de tres sectors:

- Químic-farmacèutic (26,3%)
- Bens d'equipament (18,1%)
- Automòbil (14,8%)

Menys importància del que es podria pensar del sector alimentació, però amb molt valor afegit i ocupació.



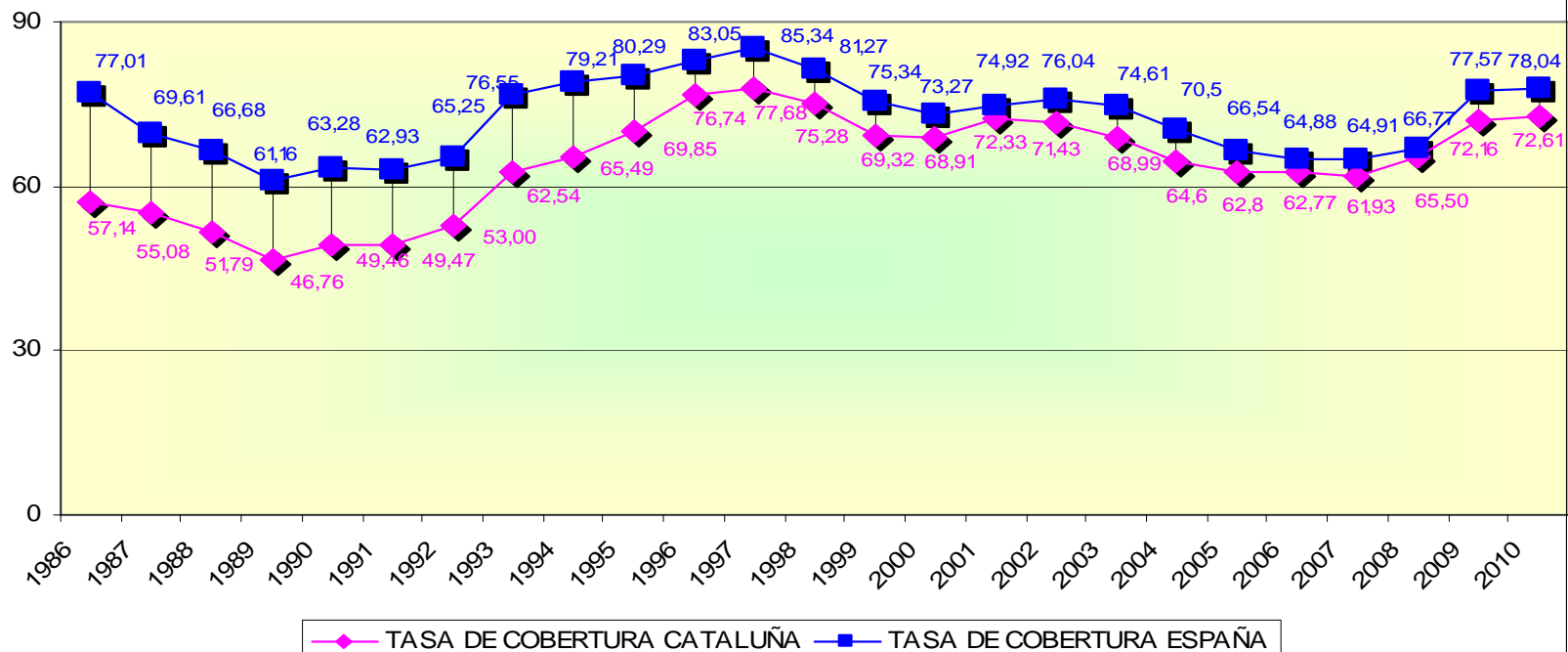
Anàlisi sectorial de la importació

- Dependència energètica , però menys important del que es pensa (11,2%) i de matèries primeres (1,95%).
- Forta presència de productes químics (21,2%) i de l'automòbil (18,47%).
- **Reflexió sobre el paper que juga una divisa forta com ara és l'euro**



Evolución de la taxa de cobertura de la balanza comercial

TASA DE COBERTURA DE CATALUÑA Y ESPAÑA PERIODO 1986-2010.
(Datos definitivos 1986-2009 y provisionales 2010)FUENTE: DATA COMEX.





Sobre la taxa de cobertura catalana

- La taxa de cobertura catalana està sempre per sota de la del conjunt de l'Estat.
- Fort pes de les importacions en les exportacions catalanes.
- ¿Concentració del teixit exportador? El 92% de l'exportació la fan el 20% de les empreses exportadores



Total d'empreses exportadores catalanes

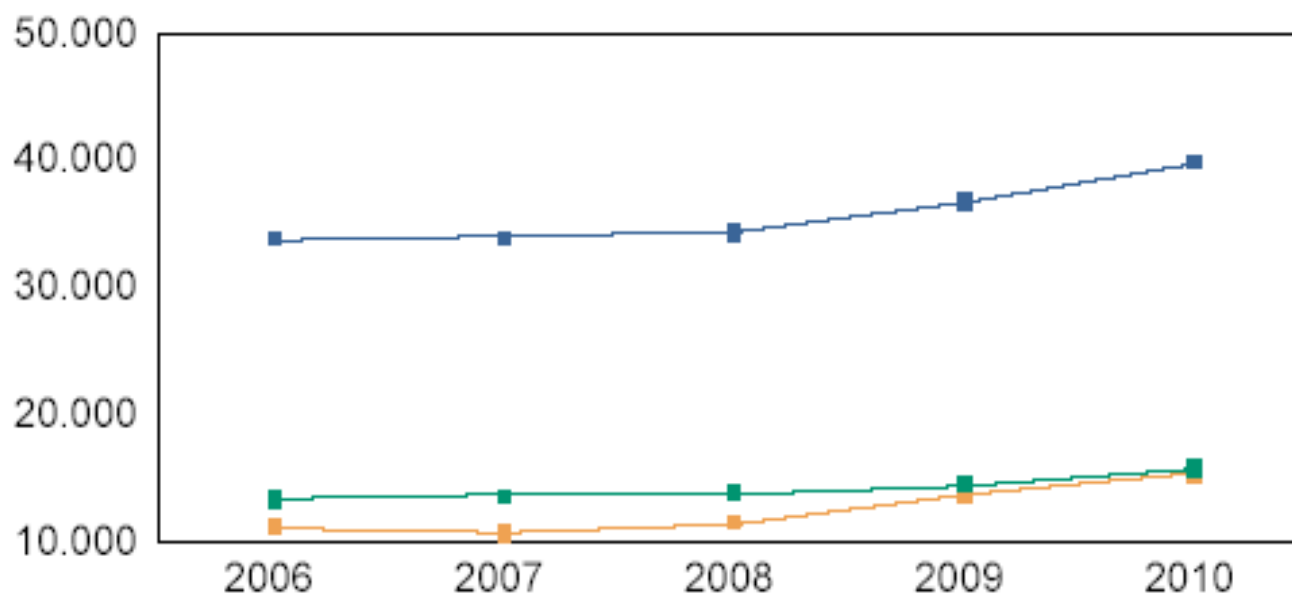
Export. > 0 €	2006	2007	2008	2009	2010	%2010/Total	Ene-Jul/2011	%2011/Total
Nº Empresas TOTALES	33.802	33.920	34.384	36.708	39.745	100,0	32.172	100,0
% Incr. frente mismo periodo año anterior	2,3	0,3	1,4	6,8	7,9		6,2	
Export. Total (Miles Euros)	46.775.850,9	49.678.311,9	50.514.433,4	41.460.903,9	48.594.510,7	100,0	32.217.167,6	100,0
% Incr. frente mismo periodo año anterior	10,4	6,2	1,7	-17,9	18,1		16,4	
Nº Empresas Inician / Reinician actividad exportadora (1)	11.126	10.738	11.428	13.537	15.292	38,5		
% Incr. frente mismo periodo año anterior	1,3	-3,5	6,4	18,5	13,0			
Export. Total (Miles Euros)	844.611,0	822.570,3	1.726.690,7	879.581,8	1.047.585,0	2,2		
% Incr. frente mismo periodo año anterior	-7,3	-2,6	109,9	-49,1	19,1			
Nº Empresas Interrumpen actividad exportadora (2)	13.379	13.571	13.765	14.474	15.730	39,6		
% Incr. frente mismo periodo año anterior	2,1	1,4	1,4	5,2	8,7			
Export. Total (Miles Euros)	746.475,0	1.027.877,3	732.416,8	1.050.615,5	712.745,8	1,5		
% Incr. frente mismo periodo año anterior	31,2	37,7	-28,7	43,4	-32,2			

(1) Inician / Reinician. Empresas que han exportado en el año de referencia, pero NO en ninguno de los 4 anteriores.

(2) Interrumpen. Empresas que NO han exportado en el año de referencia, pero SI en el anterior.



Total Empresas Exportadores Catalanes



- Total Empresas
- Empresas inician / reinician actividad exportadora
- Empresas interrumpen actividad exportadora



Empresas regularment exportadores a Catalunya

Export. > 0 €	2006	2007	2008	2009	2010	%2010/Total	Ene-Jul/2011	%2011/Total
Nº Empresas REGULARES (3)	13.766	13.761	13.818	13.778	13.615	34,3	12.550	39,0
% Incr. frente mismo periodo año anterior	0,7	0,0	0,4	-0,3	-1,2		-3,4	
Export. Total (Miles Euros)	43.458.154,2	45.838.437,1	45.392.907,2	37.378.856,8	43.311.725,9	89,1	29.407.660,3	91,3
% Incr. frente mismo periodo año anterior	11,1	5,5	-1,0	-17,7	15,9		18,7	
Nº Empresas Inician / Reinician actividad exportadora REGULARES (4)	1.557	1.535	1.595	1.650	1.539	3,9		
% Incr. frente mismo periodo año anterior	-37,5	-1,4	3,9	3,4	-6,7			
Export. Total (Miles Euros)	1.036.251,6	1.123.038,8	1.216.408,2	1.650.118,3	882.376,8	1,8		
% Incr. frente mismo periodo año anterior	-65,5	8,4	8,3	35,7	-46,5			
Nº Empresas Interrumpen actividad exportadora REGULARES (5)	1.465	1.540	1.538	1.690	1.702	4,3		
% Incr. frente mismo periodo año anterior	8,4	5,1	-0,1	9,9	0,7			
Export. Total (Miles Euros)	427.277,7	559.388,2	338.871,0	439.618,8	312.386,8	0,6		
% Incr. frente mismo periodo año anterior	82,7	30,9	-39,4	29,7	-28,9			

(3) Regulares. Empresas que han exportado en los 4 últimos años consecutivos.

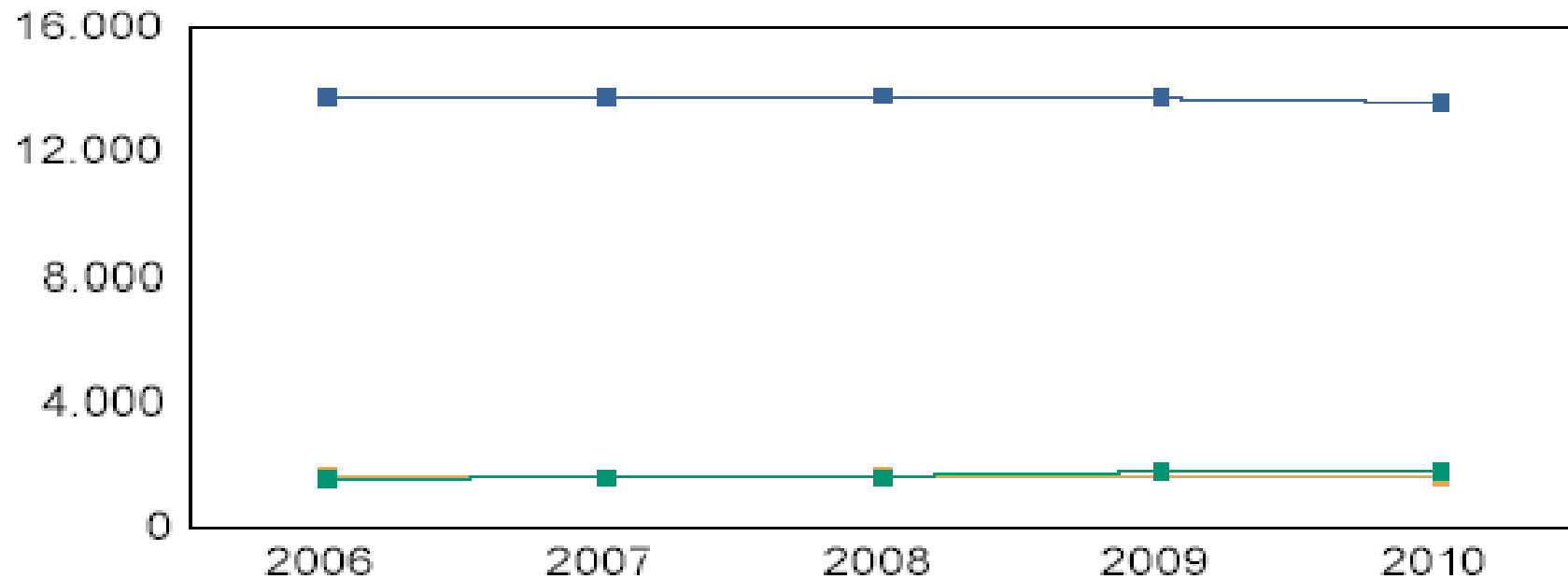
(4) Regulares Inician / Reinician. Empresas que han exportado en el año de referencia y en los 3 anteriores consecutivos, pero NO en el cuarto año.

(5) Regulares Interrumpen. Empresas que NO exportan en el año de referencia, pero SI en los 4 años anteriores consecutivos.



Total d'empreses regularment exportadores

El mundo es 1



— Total Empresas
— Empresas inician / reinician actividad exportadora
— Empresas interrumpen actividad exportadora



Exportació total i exportació regular a Catalunya durant la crisi

- El nombre d'empreses exportadores a Catalunya puja malgrat la crisi (39.745/any 2010).
- El nombre d'empreses regularment exportadores (exportant quatre anys seguits) varia molt poc durant la crisi (13.615/any 2010)
- El percentatge d'empreses regularment exportadores és un terç del total (molt baix)



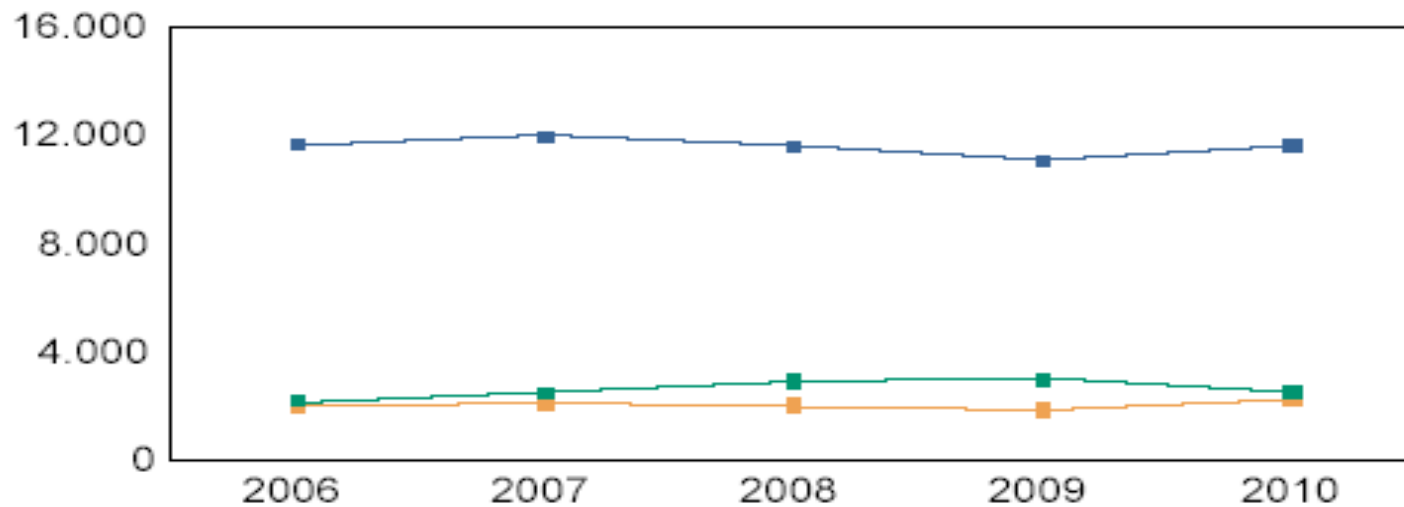
MINISTERIO DE INDUSTRIA, TURISMO Y COMERCIO
Dirección Territorial de Comercio de Barcelona

Total d'empreses que han exportat més de 50.000€/any

Export. >= 50.000 €	2006	2007	2008	2009	2010	%2010/Total	Ene-Jul/2011	%2011/Total
Nº Empresas TOTALES	11.687	11.977	11.574	11.059	11.631	29,3	9.387	29,2
% Incr. frente mismo periodo año anterior	4,1	2,5	-3,4	-4,4	5,1		-0,9	
Export. Total (Miles Euros)	46.591.125,4	49.493.001,6	50.323.965,1	41.259.871,2	48.377.967,3	99,6	32.054.840,0	99,5
% Incr. frente mismo periodo año anterior	10,4	6,2	1,7	-18,0	18,1		16,5	
Nº Empresas Inician / Reinician actividad exportadora (1)	1.993	2.135	1.958	1.866	2.244	5,7		
% Incr. frente mismo periodo año anterior	14,1	7,1	-8,3	-4,7	20,3			
Export. Total (Miles Euros)	1.037.077,1	1.077.137,9	2.099.560,4	1.189.573,4	1.318.305,6	2,7		
% Incr. frente mismo periodo año anterior	-2,9	3,9	94,9	-43,3	10,8			
Nº Empresas Interrumpen actividad exportadora (2)	2.181	2.481	2.895	2.986	2.495	6,3		
% Incr. frente mismo periodo año anterior	-0,7	13,8	16,7	3,1	-16,4			
Export. Total (Miles Euros)	964.210,8	1.230.713,2	1.107.563,2	1.726.270,5	963.919,0	2,0		
% Incr. frente mismo periodo año anterior	9,1	27,6	-10,0	55,9	-44,2			



Total d'empreses exportadores de més de 50.000€/any



- Total Empresas
- Empresas inician / reinician actividad exportadora
- Empresas interrumpen actividad exportadora



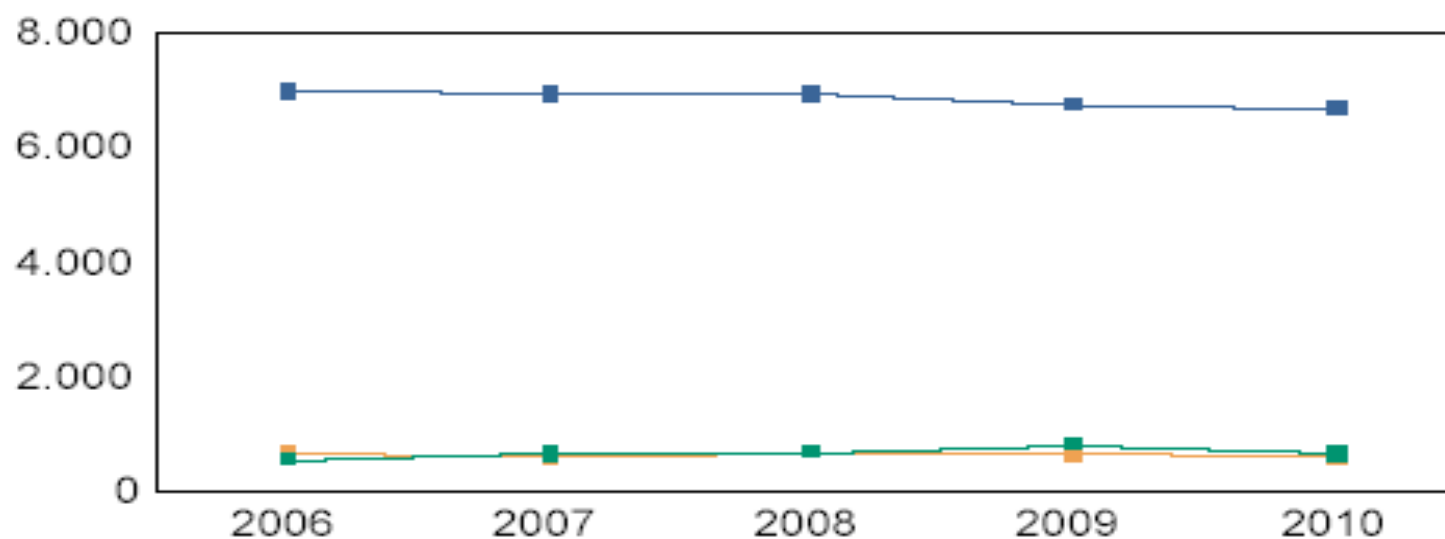
MINISTERIO DE INDUSTRIA, TURISMO Y COMERCIO
Dirección Territorial de Comercio de Barcelona

Empresas qu'han exportat quatre anys seguits
més de 50.000€/any

Export. >= 50.000 €	2006	2007	2008	2009	2010	%2010/Total	Ene-Jul/2011	%2011/Total
Nº Empresas REGULARES (3)	7.007	6.944	6.939	6.774	6.702	16,9	6.073	18,9
% Incr. frente mismo periodo año anterior	1,8	-0,9	-0,1	-2,4	-1,1		-3,4	
Export. Total (Miles Euros)	42.410.102,1	44.989.418,7	44.528.811,7	36.412.435,3	42.163.112,8	86,8	28.819.926,6	89,5
% Incr. frente mismo periodo año anterior	10,4	6,1	-1,0	-18,2	15,8		19,3	
Nº Empresas Inician / Reinician actividad exportadora REGULARES (4)	675	600	685	648	576	1,5		
% Incr. frente mismo periodo año anterior	-10,6	-11,1	14,2	-5,4	-11,1			
Export. Total (Miles Euros)	1.205.309,7	1.195.893,5	1.288.745,2	1.370.113,8	971.120,7	2,0		
% Incr. frente mismo periodo año anterior	-61,4	-0,8	7,8	6,3	-29,1			
Nº Empresas Interrumpen actividad exportadora REGULARES (5)	552	663	690	813	648	1,6		
% Incr. frente mismo periodo año anterior	-4,2	20,1	4,1	17,8	-20,3			
Export. Total (Miles Euros)	540.509,8	668.858,9	505.507,3	990.781,5	399.977,4	0,8		
% Incr. frente mismo periodo año anterior	25,2	23,7	-24,4	96,0	-59,6			



Empresas exportadores regulars de més de 50.000 €/any



- Total Empresas
- Empresas inician / reinician actividad exportadora
- Empresas interrumpen actividad exportadora



Teixit exportador i sistema financer

- El nombre d'empreses catalanes exportant més de 50.000€ anuals ha pujat a 11.631 (2010) i a 9.387(gener- juliol 2011).
- De les empreses que han exportat més de 50.000€, de manera continuada (més de quatre anys) el nombre ha baixat al llarg dels cinc últims anys, però sembla que puja de nou al 2011.
- El problema financer del teixit exportador: lliçons per a Espanya de la desregulació del sistema financer a Alemanya (Boletín ICE 2965, maig 2009)



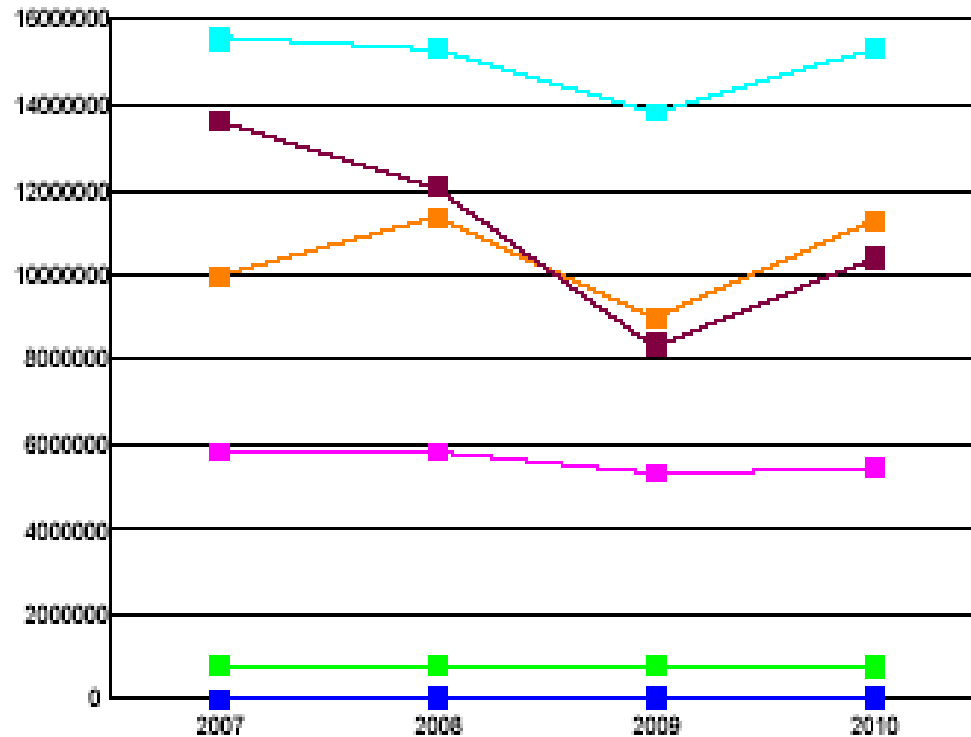
Concentració d'empreses exportadores

	2007		2008		2009		2010		Ene-Jul/2011	
	Nº Empresas	Exportación	Nº Empresas	Exportación	Nº Empresas	Exportación	Nº Empresas	Exportación	Nº Empresas	Exportación
Menos de 5.000€ % / Total Empresas	1.974 5,8	3.711,1	2.101 6,1	3.981,2	2.269 6,2	4.252,4	2.114 5,3	3.964,9	2.366 7,4	3.972,8
Entre 5.000€ y menos de 25.000€ % / Total Empresas	2.134 6,3	27.466,1 0,1	2.208 6,4	27.665,8 0,1	2.263 6,2	29.566,8 0,1	2.245 5,6	29.210,7 0,1	2.164 6,7	27.488,2 0,1
Entre 25.000€ y menos de 50.000€ % / Total Empresas	1.067 3,1	38.242,8 0,1	1.107 3,2	39.966,9 0,1	1.134 3,1	40.798,3 0,1	1.082 2,7	38.865,5 0,1	977 3,0	35.354,6 0,1
Entre 50.000€ y menos de 500.000€ % / Total Empresas	3.956 11,7	807.731,2 1,6	3.743 10,9	754.942,0 1,5	3.804 10,4	767.573,3 1,9	3.737 9,4	750.291,3 1,5	3.474 10,8	711.006,5 2,2
Entre 500.000€ y menos de 5 Mill.€ % / Total Empresas	3.420 10,1	5.803.737,6 11,7	3.424 10,0	5.794.306,1 11,5	3.207 8,7	5.356.317,7 12,9	3.233 8,1	5.466.494,9 11,2	2.715 8,4	4.474.594,0 13,9
Entre 5 Mill.€ y menos de 50 Mill.€ % / Total Empresas	1.083 3,2	15.558.374,4 31,3	1.097 3,2	15.291.838,4 30,3	996 2,7	13.854.710,6 33,4	1.074 2,7	15.308.272,7 31,5	771 2,4	10.532.884,6 32,7
Entre 50 Mill.€ y menos de 250 Mill.€ % / Total Empresas	108 0,3	10.002.675,9 20,1	121 0,4	11.395.899,5 22,6	92 0,3	8.984.802,0 21,7	114 0,3	11.298.781,2 23,3	72 0,2	6.969.919,1 21,6
250 Mill.€ o más % / Total Empresas	19 0,1	13.596.498,0 27,4	17 0,1	12.084.307,2 23,9	13 0,1	8.340.835,8 20,1	16 0,1	10.415.844,7 21,4	11 0,1	6.652.440,4 20,6



Concentració d'empres exportadores

Volumen de exportación (en miles de euros)



Hasta 5.000€

Entre 5.000€ 25.000€

Entre 25.000€ 50.000€

Entre 50.000€ 500.000€

Entre 500.000€ 5.000.000€

Entre 5.000.000€ 50.000.000€

Entre 50.000.000€ 250.000.000€

Más de 250.000.000€



Empresas exportadoras segons volum d'exportació

Hasta 5.000€

Entre 5.000€ 25.000€

Entre 25.000€ 50.000€

Entre 50.000€ 500.000€

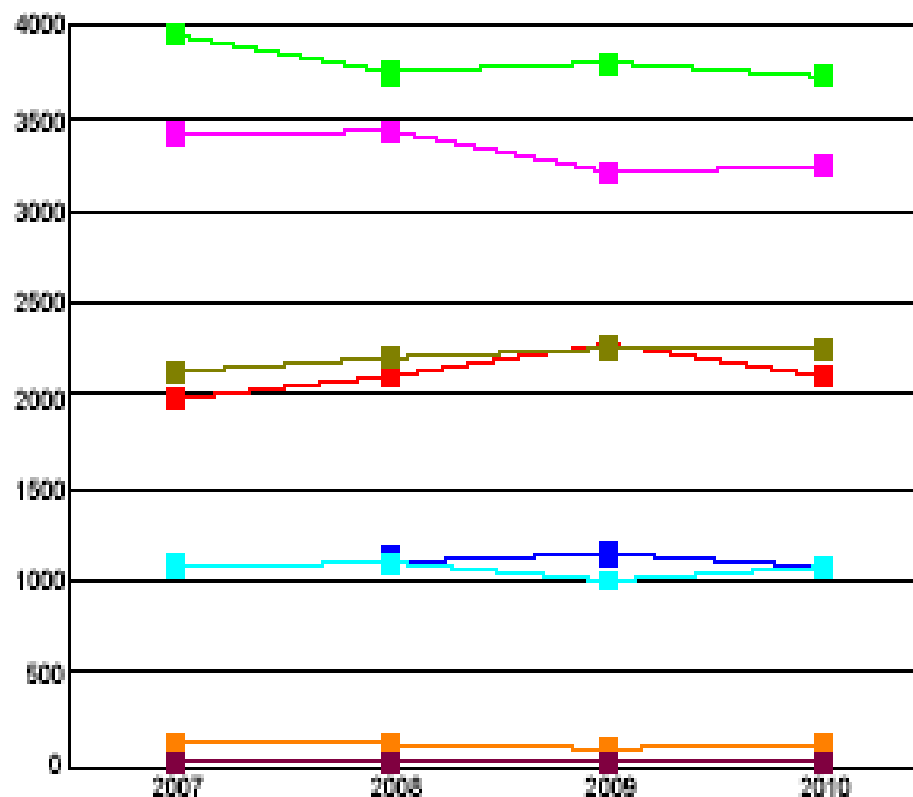
Entre 500.000€ 5.000.000€

Entre 5.000.000€ 50.000.000€

Entre 50.000.000€ 250.000.000

Más de 250.000.000€

Número de empresas





CONCLUSIONS:

- Lligam entre els tres equilibris fonamentals per a la sostenibilitat del creixement (comercial, fiscal, ambiental).
- Prioritat de la política de nous exportadors i d'internacionalització de l'empresa per a millorar la balança comercial.
- Necessitat de millorar el crèdit a l'exportació segons el sistema alemany.